



## INNOVATIVE ANTRIEBSTECHNIK FÜR DEKANTER UND ZENTRIFUGEN

ZENTRIFUGENANTRIEBE – ZS/ZSP/ZP



## Innovative Antriebstechnik für Dekanter und Zentrifugen

Zentrifugenantriebe von Sumitomo Drive Technologies sind optimal auf den Betrieb in Dekantern und Siebschneckenzentrifugen ausgerichtet.

Ein umfassendes Produktprogramm mit dem Fokus auf Qualität und Zuverlässigkeit machen unsere Getriebe zum meistverwendeten Antrieb für Zentrifugen. Ihr Einsatz erstreckt sich über die gesamte Bandbreite der Zentrifugenanwendungen: von der Abwasseraufbereitung über die Gewinnung von Olivenöl, Wein und anderen Lebensmitteln, über Bioethanol und Petrochemie, über chemische Grundstoffe und Bohrschlammaufbereitung, über Salzgewinnung bis hin zu vielen weiteren Separationsanwendungen.

Hoher Durchsatz, geringe Restfeuchte im Feststoff, überragende Reinheit im Flüssiganteil: Mit unseren Antrieben erzielen Sie beste Resultate – unabhängig davon, um welches Prozessgut es sich handelt.

Durch den Zentrifugenantrieb stellt sich in der Zentrifuge eine Differenzdrehzahl zwischen Trommel und Schnecke ein. Zugleich wird das an der Schnecke anliegende Drehmoment übertragen. Das Flanschgehäuse ist mit der Trommel, die Abtriebswelle ist mit der Schnecke verbunden. Die dynamische Wuchtung der Getriebe gewährleistet auch bei hoher Drehzahl einen äußerst vibrationsarmen Betrieb der Zentrifuge.

In dieser hoch dynamischen Anwendung und mit den daraus resultierenden außerordentlich hohen Zentrifugalkräften hat Sicherheit höchste Priorität. Mit einem Ganzstahlgehäuse stellen wir die Festigkeit und Dichtigkeit des Antriebs sicher.

Auch bei Spitzenbelastung können Sie sich auf die Überlastfähigkeit unserer Antriebe verlassen.

# Produktlinien

## ZS – Cyclo Line

Der kompakte und hoch belastbare Zentrifugenantrieb in Flanschbauweise und Ganzstahlausführung.



ZS – Cyclo Line

---

## ZSP – Cyclo/Planet Line

Der zweistufige, hoch belastbare Zentrifugenantrieb für hohe Übersetzungen und Differenzdrehzahlen in bewährter Flanschbauweise und Ganzstahlausführung.



ZSP – Cyclo/Planet Line

---

## ZP – Planet Line

Der hochdynamische Zentrifugenantrieb für hohe Trommel- und Differenzdrehzahlen in bewährter Flanschbauweise und Ganzstahlausführung.



ZP – Planet Line

---



## ZS – Cyclo Line

### Einstufiges Cyclo-Umlaufgetriebe

ZS – Cyclo Line. Der kompakte und hoch belastbare Zentrifugenantrieb in Flanschbauweise und Ganzstahlausführung.



Das auf zwei bzw. drei cycloiden Kurvenscheiben basierende Exzentergetriebe ermöglicht einstufig hohe Übersetzungen von bis zu 87:1. Dies führt zu einer äußerst kompakten und kurzen Bauweise. Hohe Reserven bei Überlast und wenige bewegte Bauteile sind die Basis für diesen robusten und zugleich effizienten Antrieb. Der hohe Wirkungsgrad basiert auf der reinen Abwälzbe-  
wegung an der Cycloide und auf den geringen Planschverlusten, welche sich aus den geringen internen Bewegungen des Mitnehmersystems ergeben. Dies führt auch zu einer entsprechend hohen thermischen Betriebsicherheit und ermöglicht einen nahezu verschleißfreien Betrieb auch bei Differenzdrehzahlen nahe „0“ U/min.

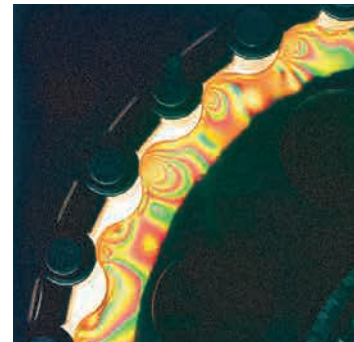
Mit 14 Baugrößen der ZS – Cyclo Line steht für eine Vielzahl von Anwendungen beginnend bei Laborzentrifugen bis hin zu großen Industriezentrifugen die passende Antriebslösung zur Verfügung. Dabei bieten wir sowohl standardisierte Lösungen für Zentrifugen mit außenliegendem Antrieb, als auch innenliegende und nach Kundenspezifikation individualisierte Antriebe an.

Die Antriebe der ZS – Cyclo Line werden in Zentrifugen mit voreilender Schnecke eingesetzt. Sie eignen sich sowohl für den Einsatz mit konstanter Differenzdrehzahl (stehende Antriebswelle mit Drehmomentstütze oder 1-Motorbetrieb mit zwei Riemen für Trommel und Schnecke) als auch für den Einsatz mit regelbarer Differenzdrehzahl (2-Motorenbetrieb mit BackDrive).

Die Abtriebswelle des Zentrifugenantriebs ist mit der Schnecke verbunden und überträgt das für den Feststofftransport benötigte Drehmoment.

Die Antriebe sind standardmäßig als Aufsteckgetriebe mit abtriebseitiger Vielzahn-Hohlwelle DIN 5480 ausgeführt.

Eine Integration des Antriebs ist auch innerhalb der Zentrifuge möglich. Dies beinhaltet auch die Aufnahme des Zentrifugenhauptlagers auf dem Antriebsflansch (Lagersitz).



Die Serie ZS – Cyclo Line steht in 3 Ausführungen zur Verfügung:

- **ZS** – als Aufsteckgetriebe und für innenliegenden Einbau
- **ZS-M** – kompakter Aufsteckantrieb
- **ZS-L** – kompakter Hochleistungsantrieb

## Eigenschaften und Vorteile

- Auf Betrieb in Zentrifugen optimiertes, koaxiales Ganzstahlgehäuse
- Kompakte und kurze Bauform führt zu steifem und vibrationsarmen Lauf der Zentrifuge
- Besonders geeignet zur Aufnahme des Riementrieb von Trommel UND Schnecke.
- Hohe Lebensdauer, Betriebssicherheit und Schocklasttoleranz
- Verschleißfreier Betrieb auch bei Differenzdrehzahl nahe „0“ U/min
- Übersetzung einstufig bis zu 87:1
- 14 Baugrößen von 300 Nm bis 46 000 Nm
- Geeignet für Zentrifugen mit voreilender Schnecke
- Hoher Wirkungsgrad und geringe Betriebstemperatur
- Schmierung
  - Fettschmierung (bis ZS619); eigensicher gegen Undichtigkeiten
  - Geschlossene Öfüllung (ab ZS621, optional ZS610 - ZS619)
- Komplettes Gehäuse gewuchtet (DIN ISO 1940)
- Geeignet für Zentrifugenbauformen mit innenliegendem bzw. außenliegendem Antrieb
- Design nach individueller Kundenspezifikation möglich
- Geeignet für Zentrifugen mit fester Antriebswelle (Drehmomentstütze), mit 1 Motor und Doppelriementrieb oder mit 2 Motoren als BackDrive

## Optional

- „Innenliegende“ Antriebe nach Kundenvorgabe
- Sonderdichtungen
- ATEX-Zertifizierung nach Gruppe II
- Lebensmittelausführung
- Keilriemenscheibe für Trommel
- Öldurchlaufschmierung oder Ölausgleichbehälter



ZS – Cyclo Line

ZS-L Zentrifugenhochleistungsantrieb

## Technische Informationen

ZS – Cyclo Line*		Übersetzung									
Drehmoment T Max (Nm)	ZS, ZS-M	6	21	25	29	35	43	51	59	71	87
300	ZS 610	x	x	x	x	x	x	x	x	x	x
420	ZS 611	x	x	x	x	x	x	x	x	x	x
630	ZS 612	x	x	x	x	x	x	x	x	x	x
1 320	ZS 614	-	x	x	x	x	x	x	x	x	x
2 100	ZS 616	-	x	x	x	x	x	x	x	x	x
3 500	ZS 617	-	x	x	x	x	x	x	x	x	x
5 000	ZS 618	-	x	x	x	x	x	x	x	x	x
7 960	ZS 619	-	x	x	x	x	x	x	x	x	x
12 650	ZS 621	-	x	-	x	-	x	-	x	-	x
15 880	ZS 622	-	x	-	x	-	x	-	x	-	x
20 500	ZS 623	-	x	-	x	-	x	-	x	-	x
25 800	ZS 624	-	x	-	x	-	x	-	x	-	x
34 500	ZS 625	-	x	-	x	-	x	-	x	-	x
46 000	ZS 626	-	x	-	x	-	x	-	x	-	x

x: verfügbar

\* ZS und ZS-M: Kompaktantrieb



ZS – Cyclo Line

Kundenspezifischer Zentrifugenantrieb

ZS – Cyclo Line*		Übersetzung			
Drehmoment T Max (Nm)	ZS-L	29	35	59	71
6 500	ZS 618	x	x	x	x
10 400	ZS 619	x	x	x	x
17 000	ZS 621	x	-	x	-
21 000	ZS 622	x	-	x	-
26 500	ZS 623	x	-	x	-
33 500	ZS 624	x	-	x	-

x: verfügbar

\* ZS-L: Hochleistungsantrieb

Label	Value
Übersetzungen	6:1 bis 87:1
max. Drehmoment	300 Nm bis 46 000 Nm
Anzahl Baugrößen	14
Ausführungsvarianten	Standard: Zentrifugenantrieb außenliegend Alternativ: Innenliegend (mit Aufnahme für Zentrifugenhauptlager)  Standard: Abtriebsseitig innenverzahnte Hohlwelle (DIN 5480) Alternativ: Vollwelle (DIN 5480/Passfeder/Konus/nach Kundenanforderung)
Differenzdrehzahl	> 0 bis 200 U/min Schnecke voreilend



# ZSP – Cyclo/Planet Line

## Zweistufiges Cyclo/Planeten-Umlaufgetriebe

ZSP – Cyclo/Planet Line. Der zweistufige, hoch belastbare Zentrifugenantrieb für große Übersetzungen und Differenzdrehzahlen in bewährter Flanschbauweise und Ganzstahlausführung.

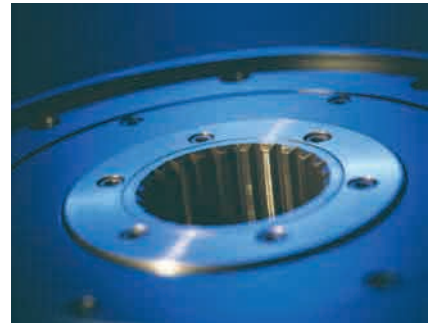
Der zweistufig aufgebaute Antrieb nutzt schneckenseitig – also dort, wo die hohen Drehmomente auftreten – die bewährte, hoch belastbare Cyclostufe aus der Serie ZS – Cyclo Line. In Kombination mit einer Planetenvorstufe werden besonders hohe Übersetzungen von bis zu 348/1 erreicht. Zusätzlich lassen sich auch hohe Differenzdrehzahlen realisieren.

Antriebe der Serie ZSP – Cyclo/Planet Line eignen sich besonders für Zentrifugen mittlerer Baugröße bis hin zu großen Industriezentrifugen. Es stehen standardisierte Lösungen für Zentrifugen mit außenliegendem Antrieb, aber auch integrierte und nach Kundenspezifikation individualisierte Antriebslösungen zur Verfügung.

Die Typen ZSPN bzw. ZSPV eignen sich sowohl für Einsatzfälle mit konstanter Differenzdrehzahl (stehende Antriebswelle mit Drehmomentstütze oder 1-Motorbetrieb mit Riemen für Trommel und Schnecke) als auch für den Einsatz mit regelbarer Differenzdrehzahl (2 Motoren mit BackDrive).

Zusätzlich steht mit der Bauart ZSPR ein Regelantrieb zur Verfügung.

- Trommel- und Differenzdrehzahl sind unabhängig voneinander regelbar. Ihr Vorteil: Ansteuerung und Regelung vereinfachen sich wesentlich.
- Keine Energierückspeisung aus dem Schneckenmotor. Die Schnecke wird rein motorisch betrieben. Ihr Vorteil: Trommelmotor und weitere elektrische Komponenten lassen sich kleiner dimensionieren. Und das bei zugleich reduziertem Energieverbrauch der Zentrifuge.



Die Antriebe der ZSP – Cyclo/Planet Line eignen sich für alle Bauarten von Zentrifugen:

- **ZSPN** – für Zentrifugen mit nacheilender Schnecke
- **ZSPV** – für Zentrifugen mit voreilender Schnecke
- **ZSPR** – Regelantrieb für Zentrifugen (Vierwellenantrieb)



ZSP – Cyclo/Planet Line

Außenliegender Antrieb ZSPN mit kundenspezifischem Abtrieb für nacheilende Schnecke



ZSP – Cyclo Line

Außenliegender Hochleistungsantrieb ZSPR-L mit Regelstufe für frei regelbare Differenzdrehzahl

## Eigenschaften und Vorteile

- Auf den Betrieb in Zentrifugen optimiertes, koaxiales Ganzstahlgehäuse
- Kompakte Bauform führt zu steifem und vibrationsarmen Lauf der Zentrifuge
- Hohe Lebensdauer, Betriebssicherheit und Schocklasttoleranz
- Übersetzungsbereich zweistufig; von 45:1 bis 348:1
- 12 Baugrößen von 630 Nm bis 46 000 Nm
- Geeignet für Zentrifugen mit voreilender oder nacheilender Schnecke
- Hoher Wirkungsgrad und geringe Betriebstemperatur
- Ölbadschmierung mit geschlossenem Getriebe
- Komplettes Gehäuse gewuchtet (DIN ISO 1940)
- Geeignet für Zentrifugenbauformen mit innenliegendem bzw. außenliegendem Antrieb
- Design nach individueller Kundenspezifikation möglich
- Geeignet für Zentrifugen mit fester Antriebswelle (Drehmomentstütze oder Doppelriementrieb) bzw. 2 Motoren mit BackDrive (ZSPN/ZSPV) oder 2 Motoren mit Regelantrieb (ZSPR)

## Technische Informationen

ZSP – Cyclo/Planet Line*		Übersetzung										
Drehmoment T Max (Nm)	ZSPN/ZSPN-M ZSPR/ZSPR-M	45	51	63	75	87	105	129	153	177	213	261
630	ZSP 612	x	x	x	x	x	x	x	x	x	x	x
1 320	ZSP 614	x	x	x	x	x	x	x	x	x	x	x
2 100	ZSP 616	x	x	x	x	x	x	x	x	x	x	x
3 500	ZSP 617	x	x	x	x	x	x	x	x	x	x	x
5 000	ZSP 618	x	x	x	x	x	x	x	x	x	x	x
7 960	ZSP 619	x	x	x	x	x	x	x	x	x	x	x
12 650	ZSP 621	x	-	x	-	x	-	x	-	x	-	x
15 880	ZSP 622	-	-	x	-	x	-	x	-	x	-	x
20 500	ZSP 623	-	x	x	x	x	-	x	-	x	-	x
25 880	ZSP 624	-	x	-	x	x	x	x	-	x	-	x
34 500	ZSP 625	-	x	-	x	-	x	x	-	x	-	x
46 000	ZSP 626	-	-	-	-	-	x	x	x	-	x	x

x: verfügbar  
 \* ZSPN Kompaktantrieb für Zentrifugen mit nacheilender Schnecke/  
 ZSPR Kompakt-Regelantrieb für Zentrifugen mit voreilender Schnecke

ZSP – Cyclo/Planet Line*		Übersetzung										
Drehmoment T Max (Nm)	ZSPV/ZSPV-M ZSPR/ZSPR-M	60	68	84	100	116	140	172	204	236	284	348
630	ZSP 612	x	x	x	x	x		x	x	x	x	x
1 320	ZSP 614	x	x	x	x	x	x	x	x	x	x	x
2 100	ZSP 616	x	x	x	x	x	x	x	x	x	x	x
3 500	ZSP 617	x	x	x	x	x	x	x	x	x	x	x
5 000	ZSP 618	x	x	x	x	x	x	x	x	x	x	x
7 960	ZSP 619	x	x	x	x	x	x	x	x	x	x	x
12 650	ZSP 621	x	-	x	-	x	-	x	-	x	-	x
15 880	ZSP 622	x	-	x	-	x	-	x	-	x	-	x
20 500	ZSP 623	x	-	x	-	x	-	x	-	x	-	x
25 880	ZSP 624	x	-	x	x	x	x	x	-	x	-	x
34 500	ZSP 625	-	-	x	x	x	x	x	-	x	-	x
46 000	ZSP 626	-	-	-	x	-	x	x	-	x	-	x

x: verfügbar  
 \* ZSPV Kompaktantrieb für Zentrifugen mit voreilender Schnecke/  
 ZSPR Kompakt-Regelantrieb für Zentrifugen mit nacheilender Schnecke

## Optional

- Lebensmittelausführung
- Sonderdichtungen
- ATEX-Zertifizierung nach Gruppe II
- Öldurchlauf- bzw. Ölumlaufschmierung oder mit Anschluss an Ölausgleichbehälter
- Keilriemenscheibe für Trommel

ZS – Cyclo Line*		Übersetzung			
Drehmoment T Max (Nm)	ZSPR-L	87	105	177	213
6 500	ZS 618	x	x	x	x
10 400	ZS 619	x	x	x	x
17 000	ZS 621	x	-	x	-
21 000	ZS 622	x	-	x	-
26 500	ZS 623	x	-	x	-
33 500	ZS 624	x	-	x	-

x: verfügbar  
 \* ZSPN-L Hochleistungsantrieb für Zentrifugen mit nacheilender Schnecke/  
 ZSPR-L Differential – Hochleistungsantrieb für Zentrifugen mit voreilender Schnecke

ZS – Cyclo Line*		Übersetzung			
Drehmoment T Max (Nm)	ZSPV-L ZSPR-L	116	140	236	284
6 500	ZS 618	x	x	x	x
10 400	ZS 619	x	x	x	x
17 000	ZS 621	x	-	x	-
21 000	ZS 622	x	-	x	-
26 500	ZS 623	x	-	x	-
33 500	ZS 624	x	-	x	-

x: verfügbar  
 \* ZSPV-L Hochleistungsantrieb für Zentrifugen mit voreilender Schnecke/  
 ZSPR-L Hochleistungs-Regelantrieb für Zentrifugen mit nacheilender Schnecke

Label	Value
Übersetzungen	45:1 bis 261:1 ZSPN (für Zentrifugen mit nacheilender Schnecke) 60:1 bis 348:1 ZSPV (für Zentrifugen mit nacheilender Schnecke) 45:1 bis 261:1 ZSPR (für Zentrifugen mit regelbarem Antrieb)
max. Drehmoment	630 bis 46 000 Nm
Anzahl Baugrößen	12
Ausführungsvarianten	Standard: Zentrifugenantrieb außenliegend Alternativ: Innenliegend (mit Aufnahme für Zentrifugenhauptlager) Standard: Abtriebsseitig innenverzahnte Hohlwelle (DIN 5480) Alternativ: Vollwelle (DIN 5480/Passfeder/Konus/nach Kundenanforderung)
Differenzdrehzahl	> 0 bis 100 U/min



## ZP – Planet Line

### Zwei- bzw. dreistufiges Planetenumlaufgetriebe

ZP – Planet Line. Der hochdynamische Zentrifugenantrieb für hohe Trommel- und Differenzdrehzahlen in bewährter Flanschbauweise und Ganzstahlausführung. Schneckenanschluss mittels Hohlwelle DIN 5480.

Die Serie ZP – Planet Line steht als zwei- bzw. dreistufiger Planetenantrieb in sechs Baugrößen von 5 kNm bis 40 kNm zur Verfügung. Zur Verfügung steht die komplette Bandbreite an Übersetzungen von 20/1 bis 224/1 ab. Hohe Leistungsdichte und geringe Außenabmessungen sind ein Merkmal dieser Baureihe. Damit eignet sie sich hervorragend in Anwendungen, welche besonders hohen Beschleunigungskräfte erfordern.

Antriebe der ZP – Planet Line eignen sich besonders für Zentrifugen mittlerer Baugröße bis hin zu großen Industriezentrifugen. Es stehen standardisierte Lösungen für Zentrifugen mit außenliegendem Antrieb aber auch integrierte und nach Kundenspezifikation individualisierte Antriebslösungen zur Verfügung.

Die Typen ZPN bzw. ZPV eignen sich sowohl für Einsatzfälle mit konstanter Differenzdrehzahl (stehende Antriebwelle mit Drehmomentstütze oder 1-Motorbetrieb mit Riemen für Trommel und Schnecke) als auch für den Einsatz mit regelbarer Differenzdrehzahl (2-Motorenbetrieb mit BackDrive).

Zusätzlich steht mit der Bauart ZPR ein Regelantrieb zur Verfügung.

- Trommel- und Differenzdrehzahl sind unabhängig voneinander regelbar. Ihr Vorteil: Ansteuerung und Regelung vereinfachen sich wesentlich.
- Keine Energierückspeisung aus dem Schneckenmotor. Die Schnecke wird rein motorisch betrieben. Ihr Vorteil: Trommelmotor und weitere elektrische Komponenten lassen sich kleiner dimensionieren. Und das bei zugleich reduziertem Energieverbrauch der Zentrifuge.

Die Antriebe der ZP – Planet Line eignen sich für alle Bauarten von Zentrifugen:

- **ZPN** – für Zentrifugen mit nacheilender Schnecke
- **ZPV** – für Zentrifugen mit voreilender Schnecke (nur dreistufige Antriebe)
- **ZPR** – Regelantrieb für Zentrifugen (Vierwellenantrieb – nur dreistufig)



## Eigenschaften und Vorteile

- Auf den Betrieb in Zentrifugen optimiertes, koaxiales Ganzstahlgehäuse
- Hohe Leistungsdichte und kompakte Außenabmessungen ermöglichen hohe Trommeldrehzahl
- Hohe Lebensdauer und Betriebssicherheit durch hohe Verzahnungssicherheit und optimierte Wellen- und Planetenlagerung
- Übersetzungsbereich zweistufig bis 40:1 und dreistufig bis 224:1
- Geeignet für Zentrifugen mit nacheilender Schnecke (Standard); optional mit voreilender Schnecke
- Ölbadsschmierung mit geschlossenem Getriebe
- Komplettes Gehäuse gewuchtet (DIN ISO 1940)
- Geeignet für Zentrifugenbauformen mit innenliegendem bzw. außenliegendem Antrieb
- Design nach individueller Kundenspezifikation möglich
- Geeignet für Zentrifugen mit fester Antriebswelle (Drehmomentstütze oder Doppelriementrieb) bzw. mit separatem BackDrive (ZPN/ZPV) oder als unabhängiger Regelantrieb (ZPR)

## Technische Informationen

ZP – Planet Line*		2-stufig				Übersetzung							
Drehmoment T Max (kNm)	ZPN, ZPV, ZPR	20	25	32	40	60	80	100	125	160	184	224	
5	5 000	x	x	x	x	x	x	x	x	x	x	x	
8	8 000	x	x	x	x	x	x	x	x	x	x	x	
12	12 000	x	x	x	x	x	x	x	x	x	x	x	
20	20 000	x	x	x	x	x	x	x	x	x	x	x	
30	30 000	x	x	x	x	x	x	x	x	x	x	x	
40	40 000	x	x	x	x	x	x	x	x	x	x	x	

x: verfügbar

\* ZPN für Zentrifugen mit nacheilender Schnecke (alle Übersetzungen)

\* ZPV für Zentrifugen mit voreilender Schnecke (dreistufige ab i = 60)

\* ZPR Regelantrieb für Zentrifugen (Vierwellenantrieb – dreistufig ab i = 60)

Label	Value
<b>ZP – Planet Line</b>	
Übersetzungen	20:1 bis 224:1 ZPN (für Zentrifugen mit nacheilender Schnecke) 60:1 bis 224:1 ZPV (für Zentrifugen mit nacheilender Schnecke) 60:1 bis 224:1 ZPR (für Zentrifugen mit regelbarem Antrieb)
max. Drehmoment	5 000 bis 40 000 Nm
Anzahl Baugrößen	6
Ausführungsvarianten	Standard: Zentrifugenantrieb außenliegend Alternativ: Innenliegend (mit Aufnahme für Zentrifugenhauptlager) Standard: Abtriebsseitig innenverzahnte Hohlwelle (DIN 5480) Alternativ: Vollwelle (DIN 5480/Passfeder/Konus/nach Kundenanforderung)
Differenzdrehzahl	> 10 bis 100 U/min
<b>ZP- Sekundärantriebe</b>	
Übersetzungen	3:1 und 4:1 ZPV mit an- und abtriebsseitig entgegengesetzter Drehrichtung 4:1 und 5:1 ZPN mit an- und abtriebsseitig gleicher Drehrichtung 3:1 und 4:1 ZPR Regelantrieb („Vierwellen-Sekundärtrieb“)
max. Drehmoment	40 – 800 Nm
Anzahl Baugrößen	4
Ausführungsvarianten	Sekundärtrieb mit Hohlwelle DIN 5480 nach Kundenspezifikation Alternativ: Vollwelle (DIN 5480/Passfeder/Konus/nach Kundenanforderung)
Differenzdrehzahl	Bis zu 1 500 U/min

## Optional

- Lebensmittelausführung
- Sonderdichtungen
- ATEX-Zertifizierung nach Gruppe II
- Öldurchlauf- bzw. Ölumlaufschmierung oder mit Anschluss an Ölausgleichbehälter

## ZP – Sekundärantriebe

Für Zentrifugen mit zwei Antrieben (innenliegendes Primärgetriebe für hohe Drehmoment und außenliegendes Sekundär- getriebe zur Erhöhung der Übersetzung) stehen einstufig zusätzlich vier Baugrößen ZP von 40 bis 800 Nm zur Verfügung.

ZP – Sekundärtrieb*		Übersetzung	
Drehmoment T Max (Nm)	ZPV, ZPR	-3	-4
40	80	x	-
130	115	x	-
320	142	x	x
640	190	x	x

x: verfügbar

\* ZPV an- und abtriebsseitige Wellen mit entgegengesetzter Drehrichtung

\* ZPR Regelantrieb für Zentrifugen („Vierwellen-Sekundärtrieb“)

ZP – Sekundärtrieb*		Übersetzung	
Drehmoment T Max (Nm)	ZPN, ZPR	4	5
55	80	x	-
170	115	x	-
400	142	x	x
800	190	x	x

x: verfügbar

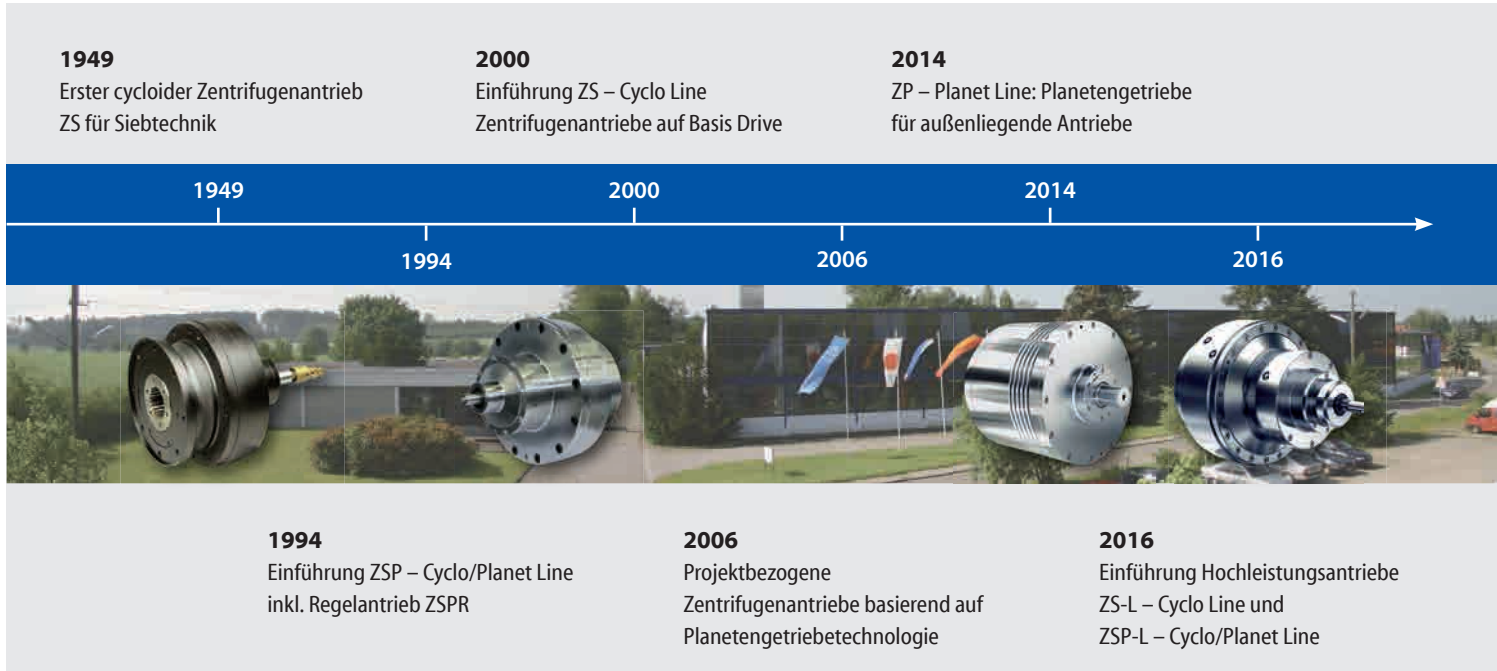
\* ZPN an- und abtriebsseitige Wellen mit gleicher Drehrichtung



ZP – Planet Line

Außenliegender Zentrifugenantrieb ZPN für nacheilende Schnecke

# Evolution der Sumitomo Zentrifugenantriebe ...



## Unsere Expertise in der Antriebstechnik – Ihr Wettbewerbsvorteil in der Separation

- Auf Dekanter und Zentrifugen spezialisiertes Team
  - Umfassende, schnelle und kompetente Unterstützung
- Entwicklungs- und Testzentrum in Deutschland
  - Grundlagenentwicklung Zentrifugenantriebe
  - Individuell zugeschnittene Antriebslösungen
- Produktion made in Germany
  - Kundenspezifische Lösungen, schnell und sicher realisiert
- Seit mehr als 85 Jahren ein verlässlicher Partner in der Antriebstechnik
- Unser Erfolg basiert auf der Erfindung, Weiterentwicklung und Vermarktung der cycloiden Getriebetechnologie sowie auf dem konzernweiten Know-how in der Herstellung hochwertiger Verzahnungsgetriebe.
- Mit dem globalen Servicenetzwerk von Sumitomo Drive Technologies können wir Sie weltweit unterstützen.



# Anwendungsbereiche für Zentrifugen

## Umweltechnik

- Schlammwässerung
- Eindickung von Überschussschlamm
- Teilentwässerung von Schlämmen zur landwirtschaftlichen Verwertung
- Prozessrecycling von z. B. Kühlmittelflüssigkeit, Bohrschlamm, Wasser, ...



Dekanter für Schlammwässerung



## Lebensmittel und Nahrungsgrundstoffe

- Öle (Olivenöl, Palmöl, Sojaproteine, ...)
- Stärke (Mais, Kartoffel, Weizen, ...)
- Recycling von Speisefetten
- Wein, Säfte
- Kaffee, Milchpulver
- Extrakte und Konzentrate
- Speisesalz
- Zucker, Lactose
- Nahrungsergänzungsmittel



Dekanter für Olivenöl

## Chemie

- Grundstoffe organische und anorganische Chemie
  - Extraktion von Metallen
  - Harze und Lacke
  - Laugen, Säuren, Industrialsalze
  - Lösungsmittel
  - Technische Fette
- Petrochemie und Kunststoffherstellung
  - PVC, HDPE
  - Polymerlösungen
  - Polycarbonate
  - Ethanol
- Grundstoffe
  - Pigmente
  - Kalziumcarbonat
  - Kaolin
- Pharmazeutische Produkte



Siebschneckenzenrifugen für Kunststoffgranulatgewinnung

# Worldwide locations

## World Headquarters JAPAN

Sumitomo Heavy Industries Ltd.  
PTC Group  
Think Park Tower, 1-1,  
Osaki 2-chome,  
Shinagawa-ku, Tokyo 41-6025  
www.cyclo.shi.co.jp  
www.sumitomodrive.com

## Headquarters & Manufacturing EUROPE

### Germany

Sumitomo (SHI) Cyclo Drive Germany GmbH  
European Headquarters  
Cyclostraße 92  
85229 Markt Indersdorf  
Germany  
Tel. +49 8136 66-0  
Fax +49 8136 5771  
E-Mail: marktind@sce-cyclo.com  
www.sumitomodrive.com

## Subsidiaries & Sales Offices in Europe

### Austria

Sales Office Austria  
Grüntalerstraße 30 A  
4020 Linz  
Austria  
Tel. +43 732 330958  
Fax +43 732 331978

### Benelux

Sales Office Benelux  
Kortenhoeckstraat 140  
9308 Hofstade  
Belgium  
Tel. +32 16 608311  
Fax +32 16 571639

### France

SM-Cyclo France S.A.S.  
8 Avenue Christian Doppler  
77700 Serris  
France  
Tel. +33 1 64171717  
Fax +33 1 64171718

### Italy

SM-Cyclo Italy S.R.L.  
Via dell'Artigianato 23  
20010 Cornaredo (MI)  
Italy  
Tel. +39 2 93481101  
Fax +39 2 93481103

## Headquarters & Manufacturing USA

Sumitomo Drive Technologies  
Sumitomo Machinery Corp. of America  
4200 Holland Boulevard  
Chesapeake, VA 23323  
www.sumitomodrive.com

### Belgium

Hansen Industrial Transmissions NV  
Leonardo da Vincilaan 1  
2650 Edegem, Antwerp  
Belgium  
Tel. +32 3 45012-11  
Fax +32 3 45012-20  
E-Mail: info@hansenindustrialgearboxes.com

### Spain

SM-Cyclo Iberia, S.L.U.  
Edificio Gobelás  
C/Landabari Nº 3, 6º B  
48940 Leioa-Vizcaya  
Spain  
Tel. +34 944 805389  
Fax +34 944 801550

### Sweden

Sales Office Nordic BRO  
Dagsverkarvägen 14  
19736 BRO  
Sweden  
Tel. +46 40220031

### Turkey

SM-Cyclo Turkey  
Güç Aktarım Sis. Tic. Ltd.  
Barbaros Mh. Çiğdem Sk. Ağaoglu  
My Office İş Mrk. Kat:4 D.18  
34746 Ataşehir/Istanbul  
Turkey  
Tel. +90 216 250 6069  
Fax +90 216 250 5556

### United Kingdom

SM-Cyclo UK, Ltd.  
Unit 29, Bergen Way,  
Sutton Fields Industrial Estate  
Kingston upon Hull  
HU7 0YQ, East Yorkshire  
United Kingdom  
Tel. +44 1482 790340  
Fax +44 1482 790321