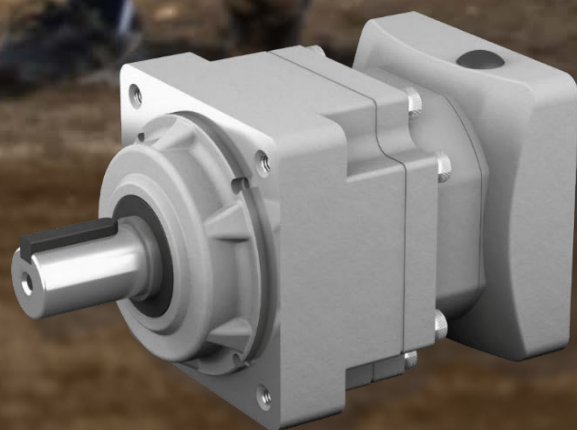


さん・ゆう・かん

をサポートします

住友の
サーボモータ用減速機
IBシリーズ PEタイプ



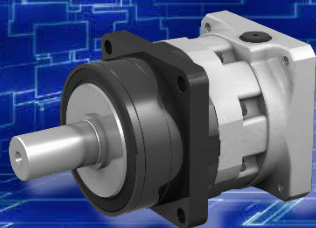
三 短納期
日より

優 れた 低価格
コストパフォーマンス

簡 WEB
単選定

高性能タイプも3タイプ

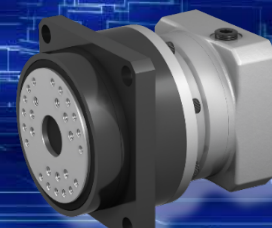
P1タイプ



PK1タイプ



P2タイプ



サーボモータ用減速機IBシリーズは、住友重機械工業(株)の製品です。

サーボモータ用減速機 IBシリーズ

省力化や集中制御による自動化で、装置の駆動にサーボモータを採用されるケースが増えている一方で、「短納期」「コスト」「お手軽さ」という要望も増えています。

住友は、そのような用途に最適なサーボモータ用減速機・「IBシリーズPEタイプ」をはじめとしたサーボモータ用減速機をラインアップし、「より使いやすいサーボモータ用減速機」をご提供します。

豊富な
ラインアップ



同心軸タイプ

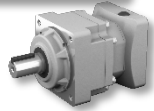
直交軸タイプ

PEタイプ

P1タイプ

P2タイプ

PK1タイプ



| モータ容量 | 50W～5.0kW | 50W～5.0kW | 0.5kW～37kW | 0.2kW～5.0kW |
|----------|--------------------------------|--|----------------|----------------|
| 許容ピークトルク | 7.2～270N・m | 35～380N・m | 650～3000N・m | 35～380N・m |
| バックラッシ | 15分 | 3分・15分 | 3分 | 6分・15分 |
| 最高入力回転数 | 6000r/min | 5000～6000r/min | 4000～6000r/min | 5000～6000r/min |
| 主な特長 | 短納期・低価格のお手軽モデル 連続運転可能 | コンパクトで高剛性 低バックラッシ対応 出力軸は中実軸、フランジ軸が選択可能 | | |
| 主な用途 | 包装機械 搬送装置 印刷機械周辺装置 など | 工作機械及び周辺機器、ロボット用スライダ、 包装機械、AGV、液晶搬送装置、医療機器 など | | |



ワン
ポイント

技術情報

～お客様のお問い合わせ内容より～

Q. インバータとサーボはどう違うのですか？

お客様より、「速度制御の設計をしているが、インバータとサーボ、どちらが良いか？減速機はどうなるのか？」とのお問い合わせがありました。

A. それぞれの特徴（下記）をご参照いただき、用途に合った方をお使いください。

| | インバータ | サーボ |
|--------------|----------------------------|--------------------------|
| 使用するモータ | 三相モータ（インバータ用含む） | サーボモータ |
| モータに使用する制御装置 | インバータ | サーボドライバ（専用モータ） |
| 速度制御範囲 | 1:10～60 | 1：1000 以上 |
| 始動トルク | 150～200% | 200～300% |
| 複数台運転 | 可能 | 不可（一部可能な機種あり） |
| 位置決め精度 | 低～中精度 （ただし機械ブレーキ併用） | 高精度 |
| 使用する減速機 | モータ直結のギヤモータ 及び両軸型減速機 など | 専用の入力フランジ・ホローシャフトを持った減速機 |

◆住友は、インバータ運転に最適なギヤモータ及び、各メーカーのサーボモータに最適な減速機をラインアップしています。

選定にお困りの場合は、弊社営業所または住友重機械・お客様相談センターにお問い合わせください。

発行元：住友重機械精機販売株式会社

<https://sjs.sumitomodrive.com>

〒141-6025 東京都品川区大崎2丁目1-1Thinkpark Tower



【技術的なお問い合わせ】
住友重機械工業株式会社 PTC事業部お客様相談センター
フリーダイヤル：0120-42-3196 携帯電話から：0570-03-3196
<https://www.shi.co.jp/ptc/>